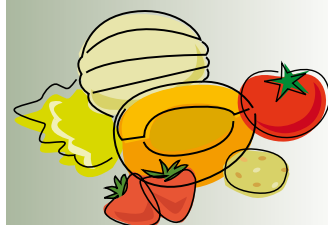


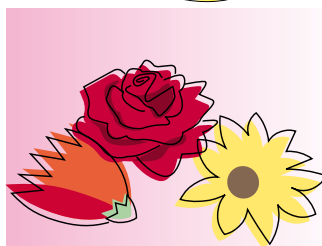
COLTURA	AVVERSITÀ	PRODOTTO	DOSE
Melo, Pero	Nectria, Cancri rameali	TRIBASIC® DEL o EKORAM® 40 DF	400-500 (600)
Pesco, Drupacee	Mal della bolla	AGRITION® 66 DF o VENTUREX® 35 L	150 (230)
Agrumi vivaio	Phytophthora	PROMAG®	200
Olivo	Fumaggini	EKORAM® 40 DF	300
Agrumi	Mosche bianche	RASCAL®	100
Vivai di fragola	Diserbo residuale	ANEMOS®	500 g/ha
Pesco, Melo, Pero al Sud	Diserbo invernale	GLIFOGOLD® + OXYFEN®	5 + 3 litri/ha



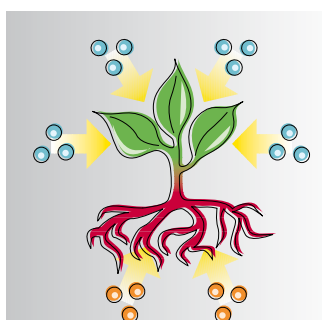
Scarola, Indivie, Cavoli	Sclerotinie	ALLISAN® AGRI 5F	150
Finocchio	Sclerotinie	ALLISAN® AGRI 5F	200
Lattuga	Botrytis	GAVELAN®	3 litri/ha
Patata novella al Sud	Alternaria. Peronospora	BRAVO®	2,5-3 litri/ha
Ortaggi in genere (impianto)	Pytium	TERRAZOLE® 25 EC	4 litri/ha
Ortaggi in genere (sviluppo)	Pytium, peronospora	PROMAG® + BLOPER®	200 ml + 25 g/hl
Pomodoro, Melanzana in serra	Botrytis	GAVELAN®	250
Ortaggi in genere (bio)	Mosche bianche, Tripidi	CINEROL® o NIMBO®	100 (500)
Ortaggi in genere (tradizionale)	Mosche bianche, Tripidi	EGAN®	50
Ortaggi in genere	Diserbo residuale	AGROTAL® 75	10-15 kg/ha
Carota	Diserbo pre-emergenza	LINUREX®	2 litri/ha
Pomodoro in serra	Stimolo allegagione	GI-TRE®	1-2 pasticche/hl



Frumento	Mal del piede precoce	FUGRAN®	1,5-2 litri/ha
	Diserbo post-	KATAR®	1-1,5 litri/ha
	Diserbo post precoce	FIST®	10-20 g/ha
Medica	Diserbo invernale	KARMEX®	1,5-2 litri/ha



Lauroceraso, Evonimo	Oidio	BASF®-MEHLTAUMITTEL	150-200
Floreali in genere	Botrytis, Alternarie	GAVELAN®	200-300
	Afidi, Tripidi	KESHET® EW	250-300
	Mosche minatrici	SALIGAR®	30-40
Tappeti erbosi	Diserbo preventivo	AGROTAL® 75	15 kg/ha
Vivai piante legnose	Diserbo preventivo	ANEMOS®	500 g/ha



Pero, Pesco, Kiwi, Agrumi	Clorosi ferrica (radicale)	IRON® SA o IRON® HA + EnD'OR® 28%	15-50 kg/ha + 40-50 kg/ha
Vite e frutticole in genere	Concimaz. fine inverno/ripresa veget.	EnD'OR® G 12-6-12	200-400 kg/ha
Pomodoro, Melone, Cocomero, Ortaggi in genere	Concimazione di fondo	EnD'OR® G 12-6-12	300-500 kg/ha
COLTURE ESTENSIVE INDUSTRIALI Bietola, Medica, Mais, Girasole ecc.	In localizzazione alla semina	NITROPHOSKA® Start 18-24-5 oppure 13-42-0	30-40 kg/ha

\* Note: Salvo diversa annotazione, le dosi sono espresse in grammi o millilitri per ettolitro d'acqua. Le indicazioni della presente tabella sono riportate in modo sintetico. Per più dettagliate informazioni, richiedere ad Agrimport le etichette dei singoli prodotti. Per ogni ulteriore dettaglio sull'utilizzo dei prodotti: Responsabile Ufficio Tecnico Fitofarmaci Dr. Giovanni Miglio (giovanni.miglio@agrimport.it) - Responsabile Ufficio Tecnico Fertilizzanti Dario Sivieri (dario.sivieri@agrimport.it).