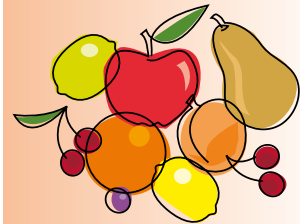
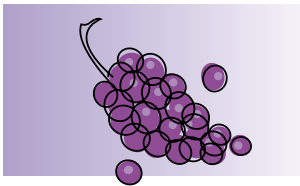




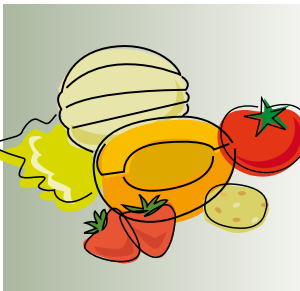
AGRIMPOR



COLTURA	AVVERSITÀ	PRODOTTO	DOSE
Melo, Pero	Ticchiolatura tardiva	AGRITON® 66 DF o VENTUREX® 35L	80 (100)
Melo	Oidio	AG SULFUR®	300
Olivo	Occhio di pavone	TRIBASIC® DEL	500-600
Agrumi	<i>Phytophthora</i>	PROMAG®	10 ml/m ²
Fragola impianto	<i>Phytophthora</i>	PROMAG®	10-12 ml/m ²
Pomacee al Sud, Pesche	Mosca della frutta <i>Ceratitis sp.</i>	EGAN®	50
Olivo	<i>Saissetia oleae</i>	RASCAL®	150
Olivo	Diserbo autunnale	KARMEX®	3-4 kg/ha
Kaki	Metcalfa, <i>Ceratitis</i>	EGAN®	50
Fragola post-impianto	Ragno rosso <i>T. urticae</i>	AGRISTOP®	40-60
Frutta post-raccolta	Moscerini	CINEROL®	80-100



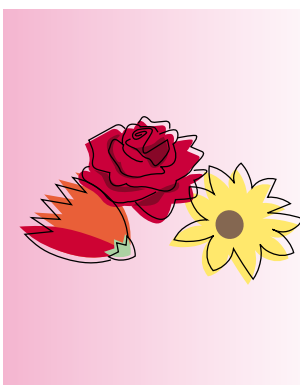
Vite	Peronospora tardiva	BLOPER® + TRIBASIC® DEL	40 + 400
	Oidio	AG SULFUR®	300
	Vespe, Moscerini	CINEROL®	80
	Eriofide	OMITE® 30 PB	200



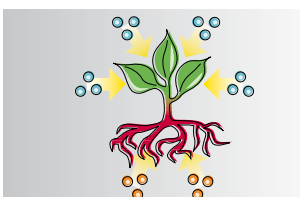
Ortaggi pre-impianto	<i>Phytium, Phytophthora</i>	PROMAG®	4 l/ha
Ortaggi post-impianto	<i>Phytophthora</i>	FITOCARB® 66	10 ml/m ²
Solanacee a bacca	<i>Botrytis, Alternaria</i>	GAVELAN®	200-300
Ortaggi vari	Aleurodidi	KESHET® EW	200
Cavoli	Nottue, Altica	KESHET® EW	200
Ortaggi vari	Diserbo post-trapianto	AGROTAL® 75	1-1,5 kg /1000 m ²



Mais	Piralide	KESHET® EW	2 l/ha
Sementi immagazzinate	Calandre	CINEROL®	100 ml/ton
Incolti, aree industriali ecc.	Diserbo autunnale	GLIFO-POP® S	6-7 l/ha



Rosa, Ornamentali	Oidio	BASF-MEHLTAUMITTEL®	150-200
Rosa, Ornamentali	Ragno rosso	FLORAMITE® 240 SC	40
Floreali in genere	<i>Botrytis, Alternaria</i>	GAVELAN®	200-300
	Afidi, Tripidi	KESHET® EW	250-300
	Larve di nottue	MICROPIR®	220
Floreali in pieno campo	Tripidi	MAC® 19L	200
Tappeti erbosi	Fil Rouge, Dollar Spot	GAVELAN	5 l/ha
Forestali, Alberature	ovature di Lepidotteri	DIMILIN 25	70-80
Vivai di piante legnose	Diserbo residuale	ANEMOS	0,3-0,5 kg/ha



Pomacee	Butteratura e conservabilità	CALCID'OR® SPEED	200-300 ml/hi
Pomodoro, Peperone, ortaggi in genere	Incremento pezzatura	AMIND'OR® PLUS	4-5 kg/ha
	Incremento colore	IRON® 11 MS	40-80 ml/hi
	Consistenza e conservabilità	CALCID'OR® SPEED	2-3 kg/ha

* Note: Salvo diversa annotazione, le dosi sono espresse in grammi o millilitri per ettolitro d'acqua. Le indicazioni della presente tabella sono riportate in modo sintetico. Per più dettagliate informazioni, richiedere ad Agrimport le etichette dei singoli prodotti. Per ogni ulteriore dettaglio sull'utilizzo dei prodotti: Responsabile Ufficio Tecnico Fitofarmaci Dr. Giovanni Miglio (giovanni.miglio@agrimport.it) - Responsabile Ufficio Tecnico Fertilizzanti Dario Sivieri (dario.sivieri@agrimport.it).