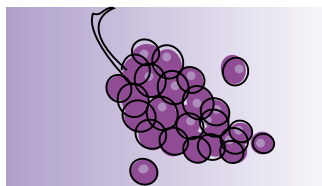
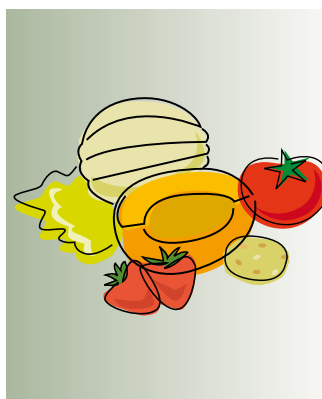


COLTURA	AVVERSITÀ	PRODOTTO	DOSE
Melo	<i>Phytophthora</i>	ALSTAR® WG	250
Melo	Ticchiolatura	AGRICUR® o BOLINA®	300-400 (50-75)
Melo, Pero	Ticchiolatura	AGRITON® 66 DF o VENTUREX® 35L	80-120 (150)
Pesco, Albicocco	Monilia	AGRICUR® o BOLINA®	300-400 (50-75)
Ciliegio, Susino	Monilia	GRIP® 25	25
Agrumi	<i>Phytophthora</i>	ALSTAR® WG	200-300
Melo, Pero	Carpocapsa	THITAN®	100-125
Melo	Ragnetti rossi	OMITE® 30 PB + AGRISTOP®	150-200 + 30
Agrumi, Pesco	Ragnetti rossi	OMITE® 30 PB	150-200
Pesco	<i>Cydia, Anarsia</i>	KHELMIT®	20-25
Arancio, Clementine	Aleurodidi, Afidi	BRISTAR®	250
Limone	Ragno rosso	OMITE® 30 PB	200
Fragola	Ragno rosso	AGRISTOP®	50-60
Melo	Effetto cosmetico frutti	PROFILE®	70-100



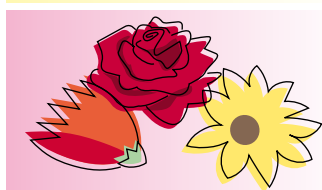
Vite	pre-allegagione	Peronospora	TRIBORD®	200-250
	post-allegagione	Peronospora	BLOPER® R	250-300
Vite		Oidio	MATADOR®	30-35
		Ragnetti rossi e gialli	OMITE® 30 PB + AGRISTOP®	200 + 30
		Diserbo tra le file	GLIFOGOLD® + OXYFEN®	6-8 + 2-3
		Miglioramento grappoli	GI-TRE®	2-4 past./hl



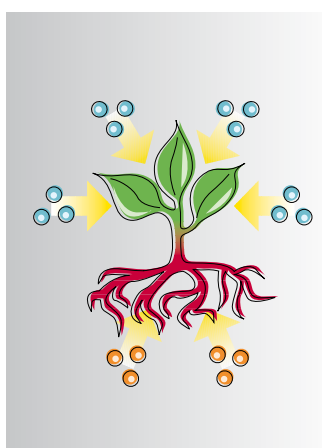
Pomodoro e Melone		BRIONIL® COMBI	250
Carciofo	Peronospora	ALSTAR® WG o BLOPER® R	200-300 (250)
Lattuga		ALSTAR® WG + BLOPER®	200 + 40
Pomodoro, Peperone	Oidio	BOLINA®	50
Carciofo, Melone	Oidio	GRIP® 25 o BOLINA®	15 (50)
Ortaggi in genere (impianto)	<i>Pytium</i>	TERRAZOLE® 25 EC	4 lt/ha
Ortaggi in genere (sviluppo)	<i>Pytium, Peronospora</i>	PROMAG® + BLOPER®	200 ml + 25 g/hl
Ortaggi in genere	Batteriosi	EKORAM® 2000 o TRIBASIC® DEL	150 (400-500)
Ortaggi a bacca	Mosche bianche, Tripidi	BRISTAR®	250
Solanacee, Cucurbitacee	Afidi	ZORRO®	50-75
Melone, Pomodoro	Ragno rosso	OMITE® 30 PB + AGRISTOP®	150-200 + 40
Ortaggi in genere	Mosche minatrici	SALIGAR®	30-40
Ortaggi in genere	Diserbo residuale	AGROTAL® 75	10-15 kg/ha



Soja, Girasole	Peronospora	BLOPER®	40-50
Riso	Drechslera	GRIP® 25	0,5 lt/ha
Riso	Alghe in risaia	TRIBASIC® DEL	5 lt/ha
Patata	Peronospora	BLOPER® R	300
Mais	Diserbo letti semina	GLIFOGOLD®	3-5 lt/ha
Soja	Diserbo pre-emergenza	LINUREX®	1 lt/ha
Soja	Diserbo post-emergenza	TOMACOR® DF	0,5-0,7 kg/ha
Aree industriali	Diserbo totale	GLIFO-POP® S	5-9 lt/ha



Floreali, Vasetteria, Idroponica	Phytophthorae	TERRAZOLE® 25 EC	0,5-1 ml/m²
Rosa, ornamentali	Ragno rosso	FLORAMITE® 240 SC	40
Floreali in genere	Afidi	ZORRO®	50-75
Conifere, Forestali	uova di Lepidotteri	DIMILIN® 25 PB	50-70
Floreali in genere	Mosche minatrici	SALIGAR®	30-40
Floreali in genere	Contenimento sviluppo	ALAR® 85 gold	150-200



Pero, Pesco, Kiwi, Agrumi	Clorosi ferrica (fogliare)	IRON® 11 MS	40-80 g/hl
	Correzioni microcarenze	MICROD'OR®	200-250 g/hl
Pero	Brusone fisiologico	AMIND'OR® PLUS	200-300 g/hl
		AMIND'OR®/AMIND'OR® PLUS	400-500 g/hl
Vite	Miglior fioritura ed allegagione	BORID'OR® + ALGAD'OR®	100-150 g/hl + 100-200 g/hl
	Correzioni microcarenze	MICROD'OR®	200-350 g/hl
Pomodoro, Melone, Cocomero, Ortaggi in genere	Miglior fioritura ed allegagione	BORID'OR® + ALGAD'OR®	1-1,5 kg/ha
	Miglior sviluppo vegetativo, incremento pezzatura	AMIND'OR® PLUS	4-5 kg/ha
Colture estensive industriali	Miglior attività fotosintetica	CALCI'OR® SPEED	2-3 kg/ha
		END'OR®	5-30 l/ha

N.B. Per contrastare l'effetto negativo del Sodio:

CALCI'OR® AKTIV

vedi etichetta

N.B. Per acidificare e veicolare le soluzioni:

ACID'OR®

50-80 ml/hl

**P.S. ricordarsi sempre di acidificare l'acqua prima di ogni intervento con ACID'OR® a 50-60 ml/hl oppure con Altensiv® PH, prodotto acidificante con proprietà disperdenti per tutti i trattamenti, alla dose di 50-100 ml/hl.**

\* Note: Salvo diversa annotazione, le dosi sono espresse in grammi o millilitri per ettolitro d'acqua. Le indicazioni della presente tabella sono riportate in modo sintetico. Per più dettagliate informazioni, richiedere ad Agrimport le etichette dei singoli prodotti. Per ogni ulteriore dettaglio sull'utilizzo dei prodotti: Responsabile Ufficio Tecnico Fitofarmaci Dr. Giovanni Miglio ([giovanni.miglio@agrimport.it](mailto:giovanni.miglio@agrimport.it)) - Responsabile Ufficio Tecnico Fertilizzanti Dario Sivieri ([dario.sivieri@agrimport.it](mailto:dario.sivieri@agrimport.it)).